

人と環境にやさしい交通をめざす全国大会 in 広島

ひとにやさしい駅前広場を ジオラマづくりで考えるワークショップ

…… 近江鉄道鳥居本駅をケーススタディとして実施 ……

人と環境にやさしい交通まちづくりプラットフォーム滋賀

(やさしい交通しが)

戸田浩司・山田和昭・小田部明人・南村多津恵

片岡和宏

ジオラマ制作WSスケジュール

1. 11月9日 開講式
 - ・山田和昭氏講演
「鉄道とまちづくり」
 - ・河辺の森駅舎工作
2. 11月17日 駅あるき
富士テック前、鳥居本、彦根口
高宮、尼子、河辺の森
3. 12月7日 制作1
 - ・片岡和宏氏講義
「ジオラマ制作のこと」
 - ・ミニジオラマ制作
4. 1月5日 制作2
 - ・小田部明人氏講義
「駅および駅を中心とした
まちづくり」
 - ・鳥居本駅舎制作
5. 1月12日 制作3
 - ・戸田浩司氏講義
「ジオラマ完成に向けて」
 - ・鳥居本駅舎、周辺住宅制作
6. 2月1日 制作4
 - ・戸田浩司氏講義
「鳥居本駅前のまちを考え
創る」



11/9 開講式
山田さんの講義＋プレ作業
「河辺の森駅舎の制作体験」



11/17「駅あるき」 ① フジテック前駅



11/17「駅あるき」
② 烏居本駅



11/17「駅あるき」 ③ 彦根口駅



11/17「駅あるき」 ④ 高宮駅



11/17「駅あるき」 ④ 高宮駅の待合室



11/17「駅あるき」 ⑤ 尼子駅



11/17「駅あるき」⑥ 川辺の森駅



12/7 片岡氏による「ジオラマについて」講義



12/7「ミニチュアジオラマの制作体験」



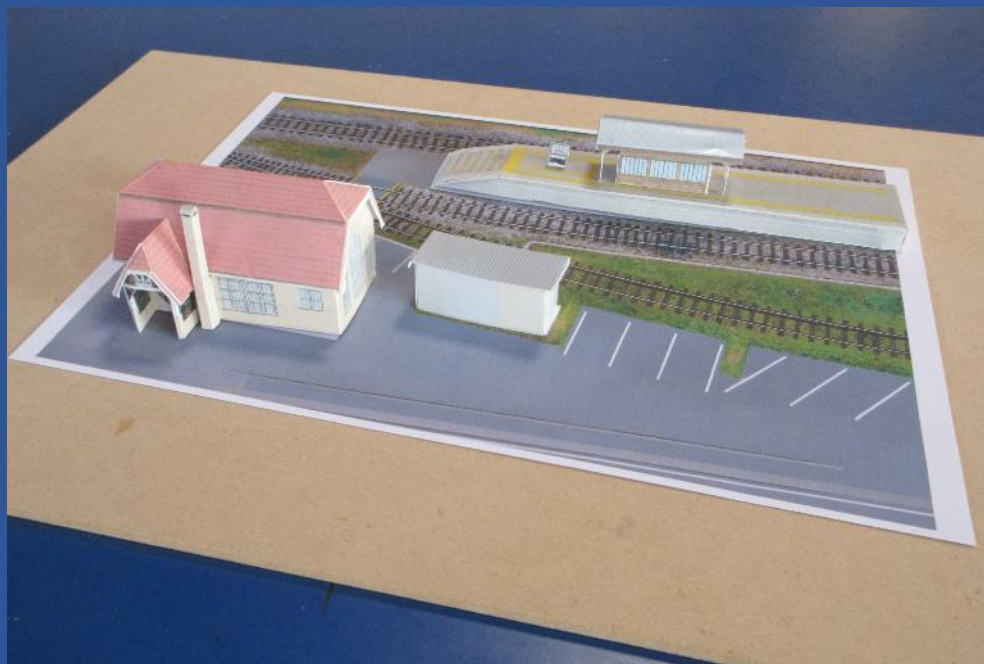
鳥居本駅





鉄道模型の月刊誌
RM MODELS
ペーパークラフト作画: 久松 潔
提供

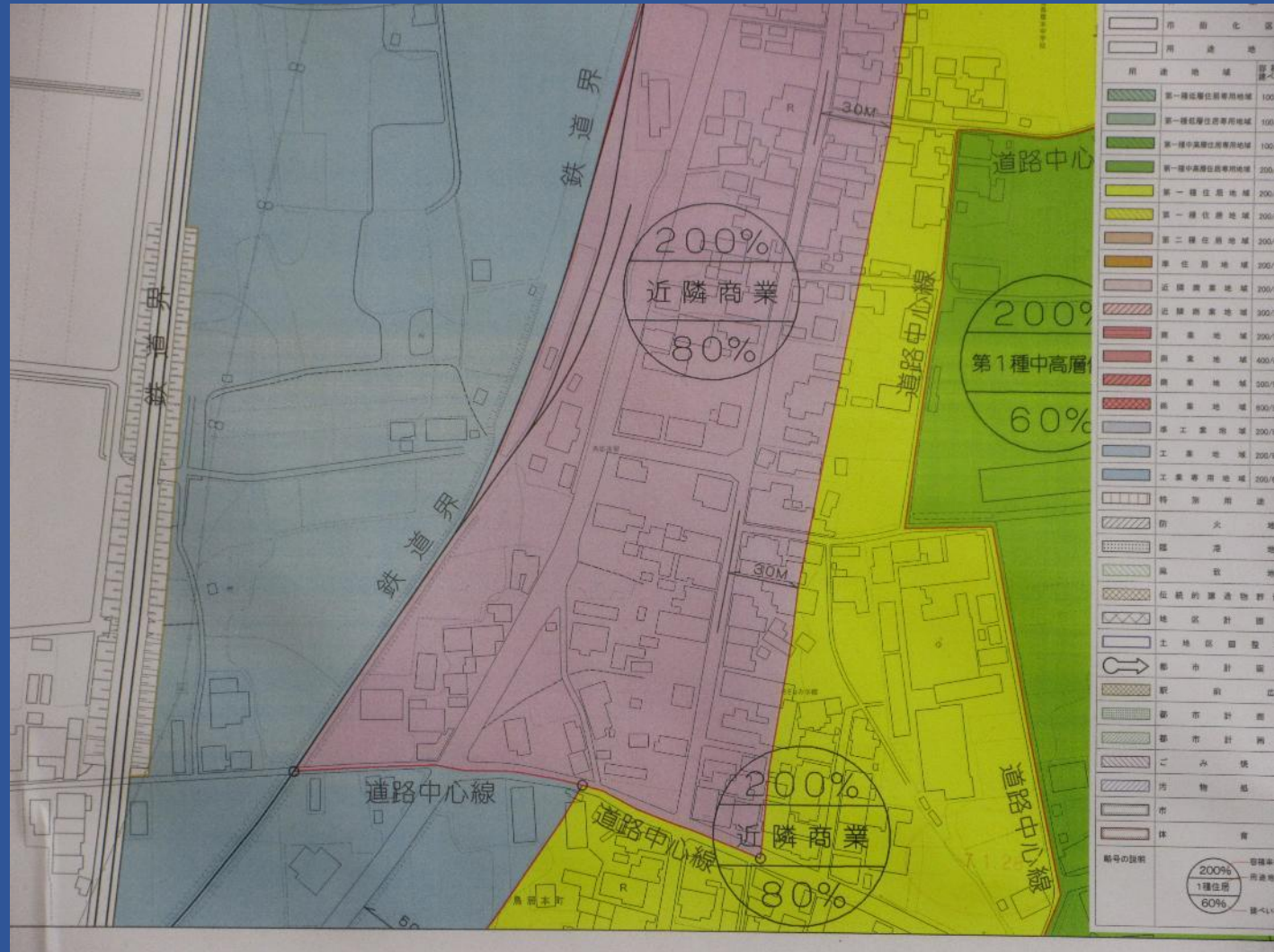
使用許可をいただいた
雑誌付録の型紙とロゴ



型紙を制作するとこのような作品が出来上がる！



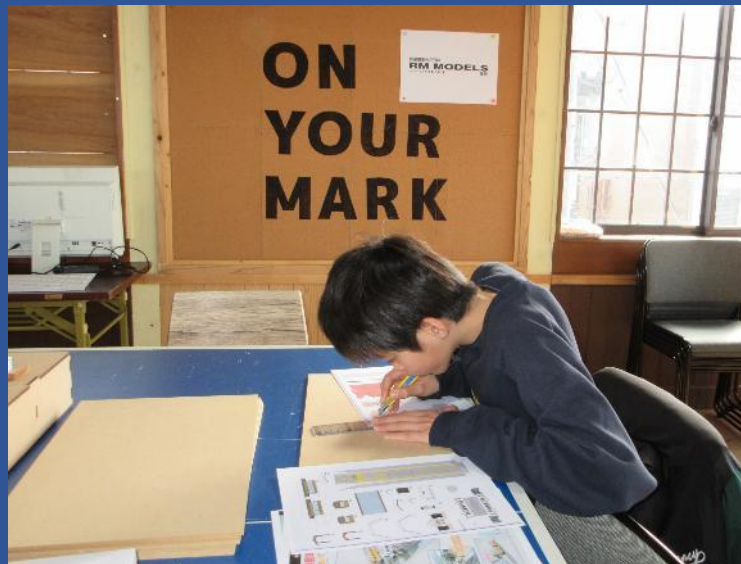
鳥居本駅周辺の航空写真



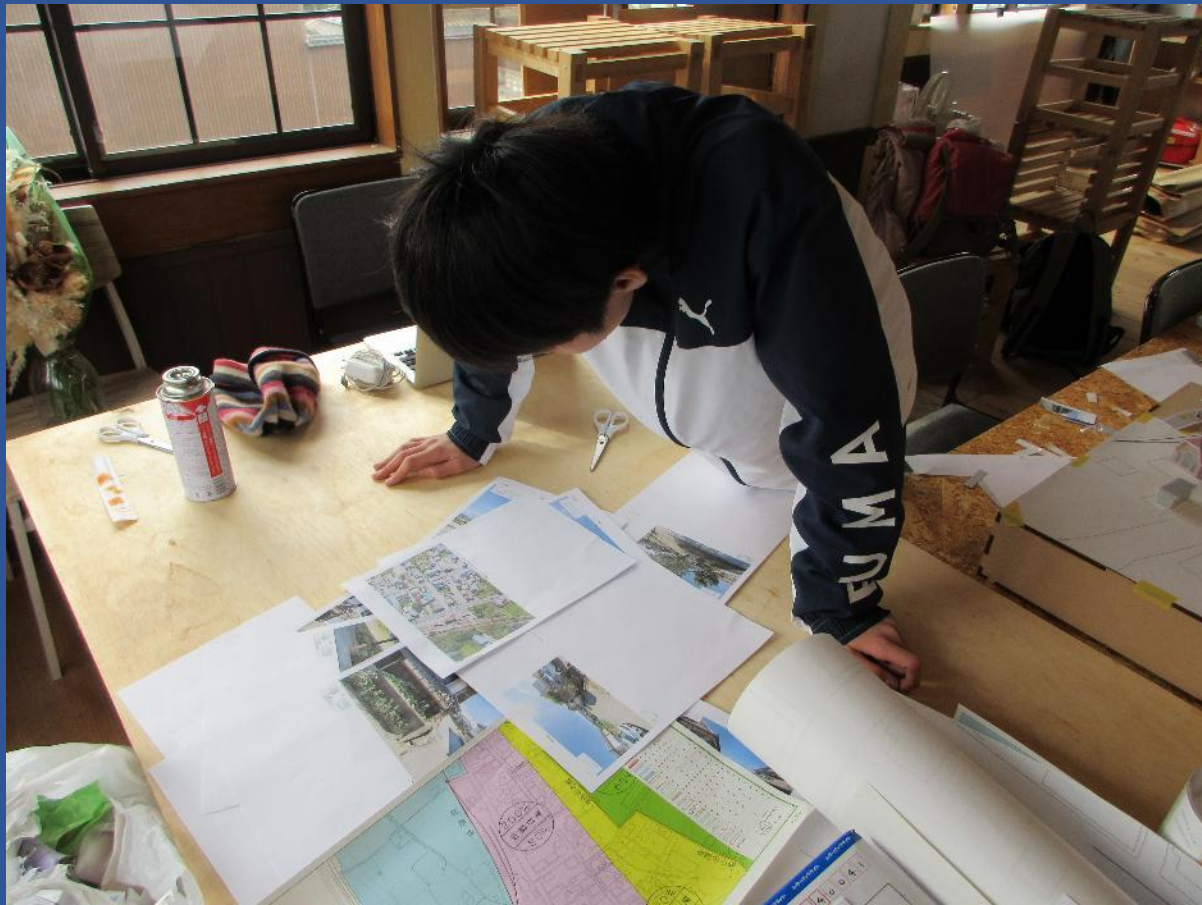
鳥居本駅近辺の都市計画図



ジオラマ対象エリアの地図と航空写真



1/5 「鳥居本駅舎」の制作



「鳥居本駅前住宅等の制作」
⇒ まちづくりのネタ作り



「ジオラマ完成に向けて」講義の様子

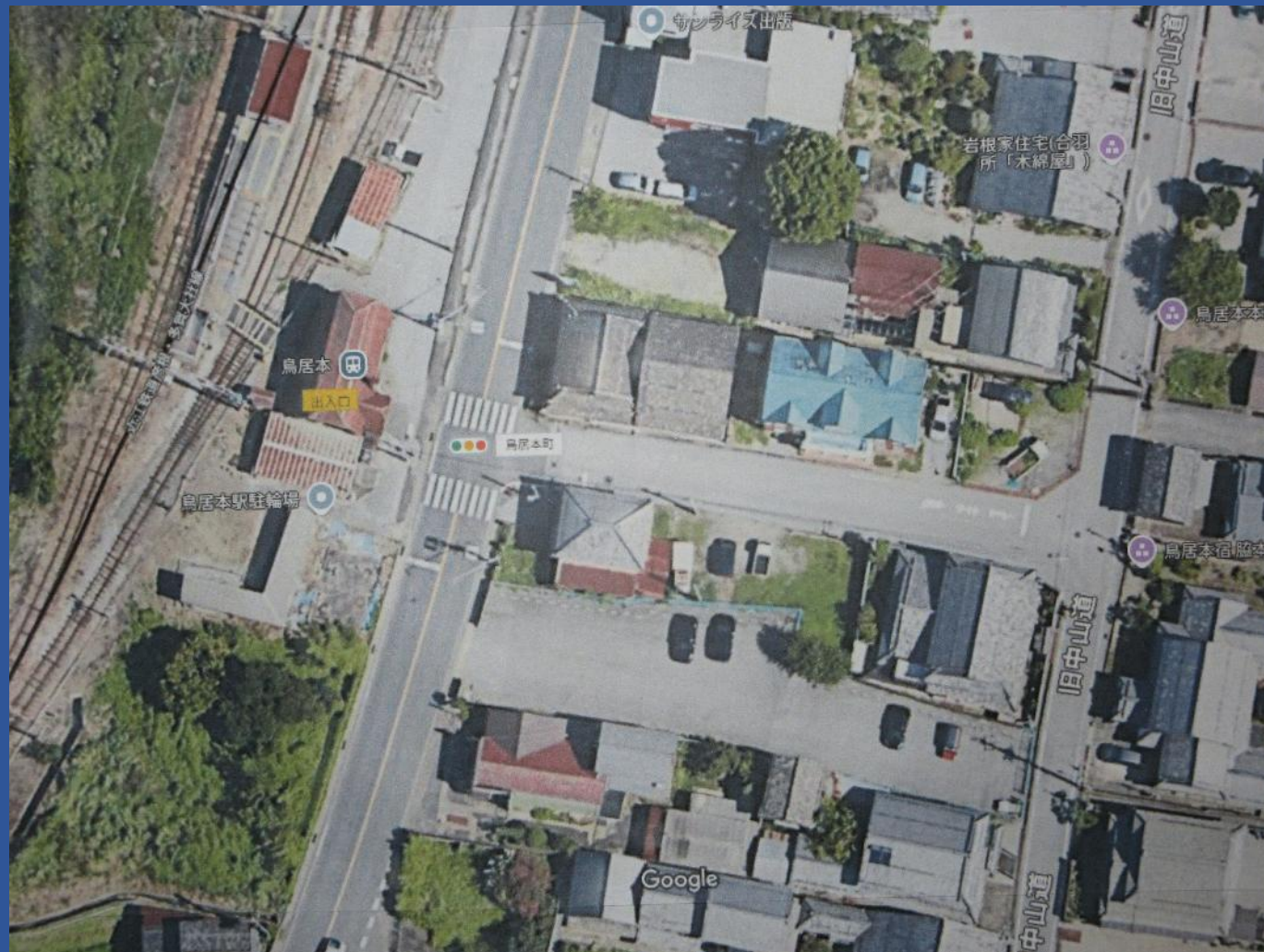


作った住宅を仮置きして
まちのイメージを見る





地図の上に建築物を並べて
現状の街並みを作る



鳥居本駅周辺の航空写真



鳥居本
駅前の
現状を
見てみる



まちの課題・問題点を出し合ってみる

- ・駅の直前を国道が通っていて危険
- ・国道に歩道が無いので安心して歩けない
- ・ベンチなどの休憩スペースがほしい
- ・コンビニなどの売店があると良い
- ・観光案内看板や観光案内所がほしい
- ・旧街道入り口の案内があっても良い
- ・駅のトイレがきたない
- ・住んで居るのか分からない家がある
等々



マーキングした住宅に立退きしてもらい
公共スペースを生み出してみる！



地図の上でまちづくりする
広場・植栽・ベンチなど



↑ まちづくり前の現状



↑ まちづくり後の状況

完成した「鳥居本駅前ジオラマ」

まちづくりにジオラマを活用すると……

- 図面上で検討するよりもイメージをつかみやすい。
- 現存する建物を取壊したり移設する必要なく検討できる。
- 住民に負担を負わせることなく検討できる。
- いくつかの案を同時に比較することができる。
- 計画の途中変更も大きな費用が発生することなく検討できる。

などの効果が期待できる。

今後行われるまちづくり作業にジオラマ
が積極的に活用され、良い結果が得られ
ることを期待したく思います。

本ワークショップにご協力いただいた
株式会社カトー殿
カルチュア・エンタテインメント株式会社
ネコ・パブリッシング殿
に 御礼申し上げます。

ご清聴ありがとうございました。